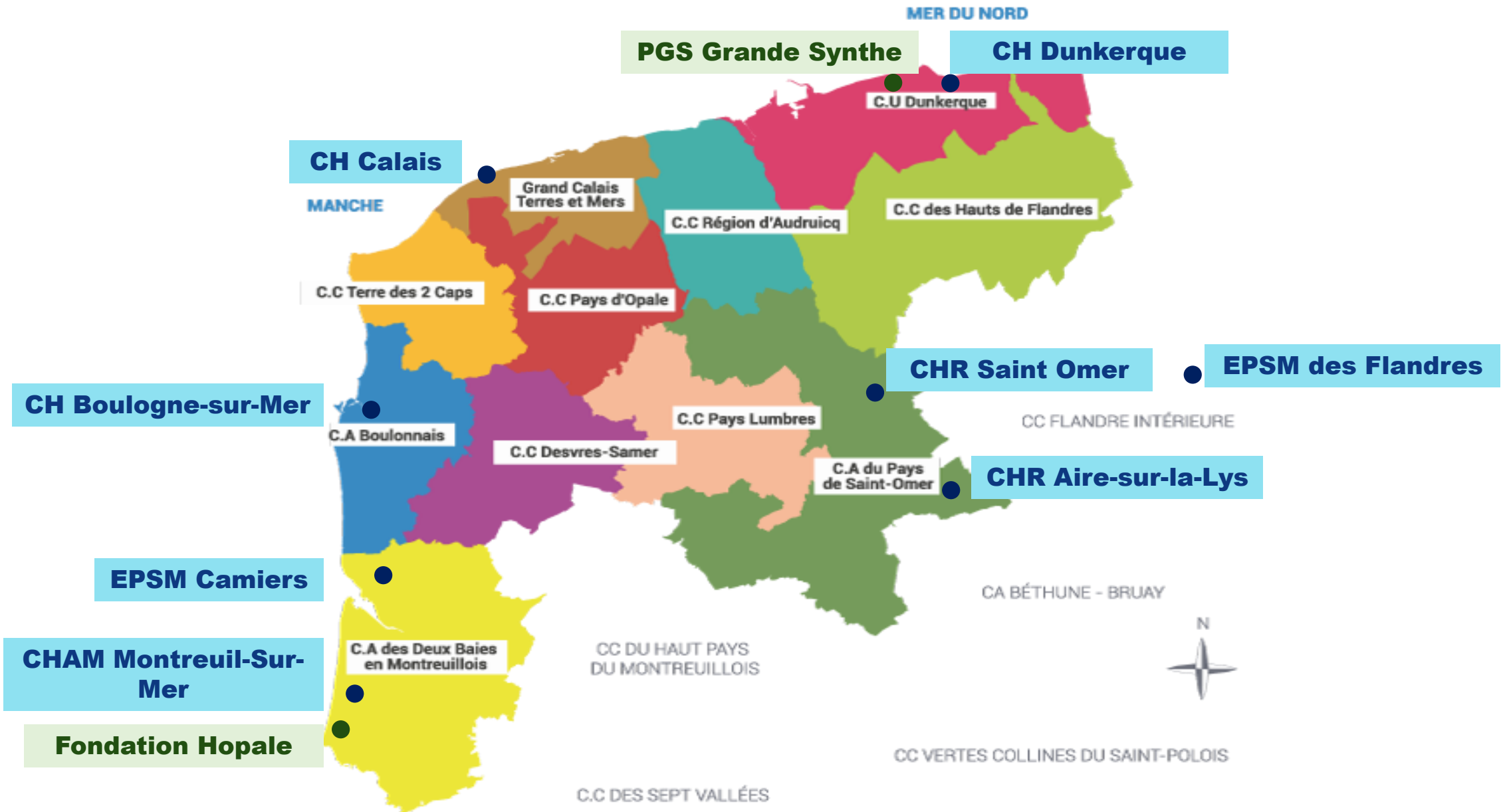
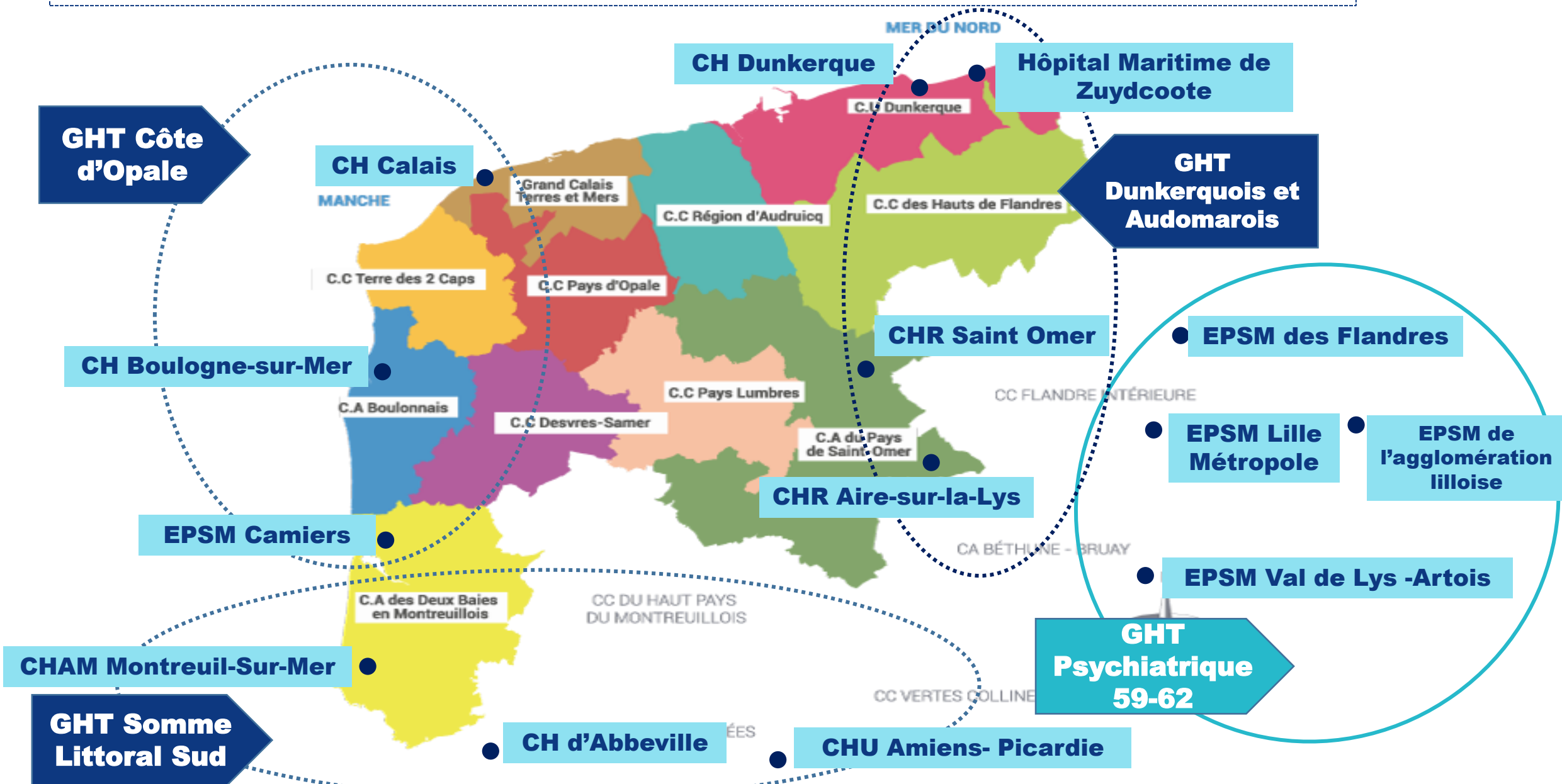


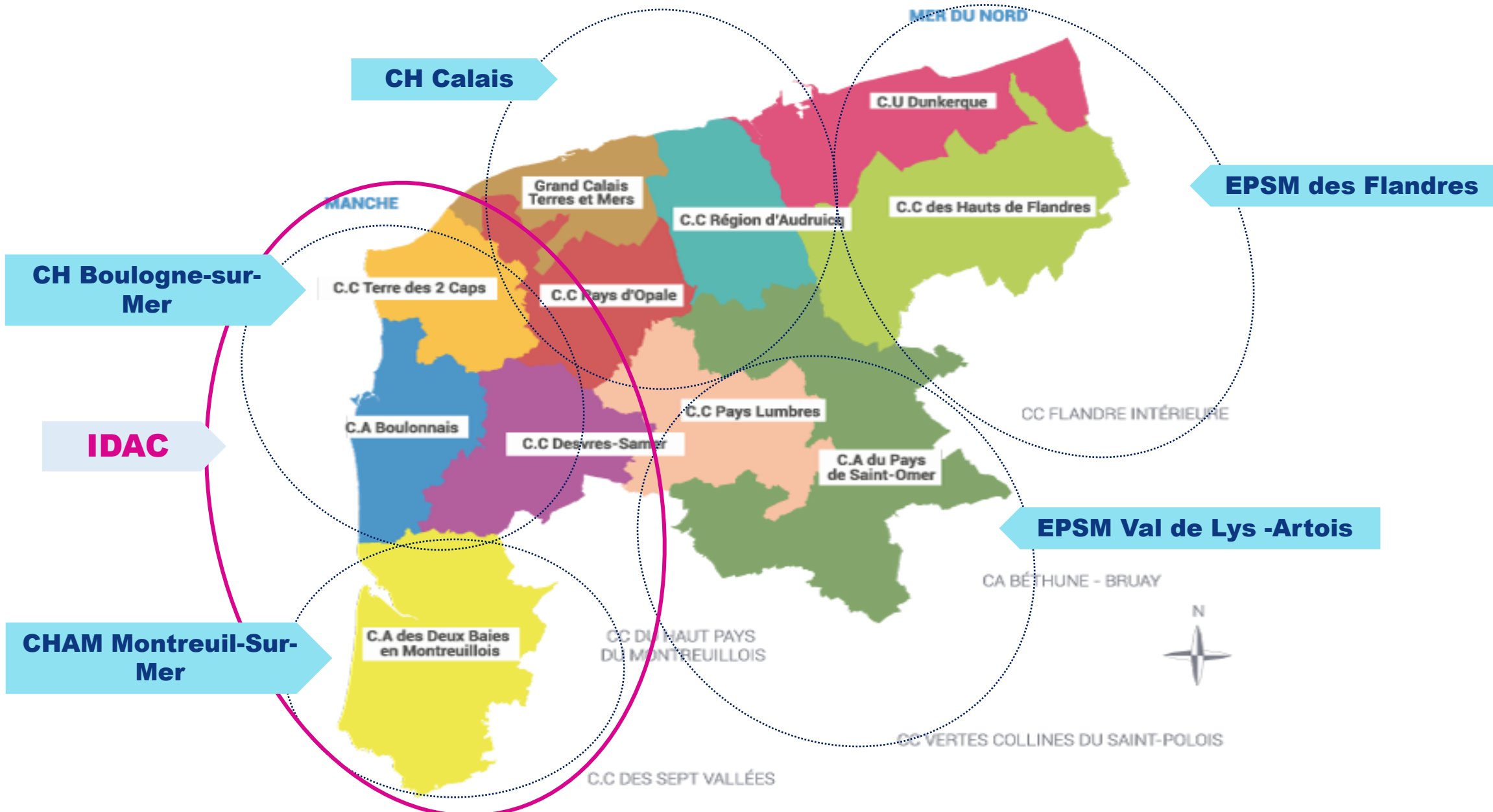
# PMCO: Etablissements de santé du service public



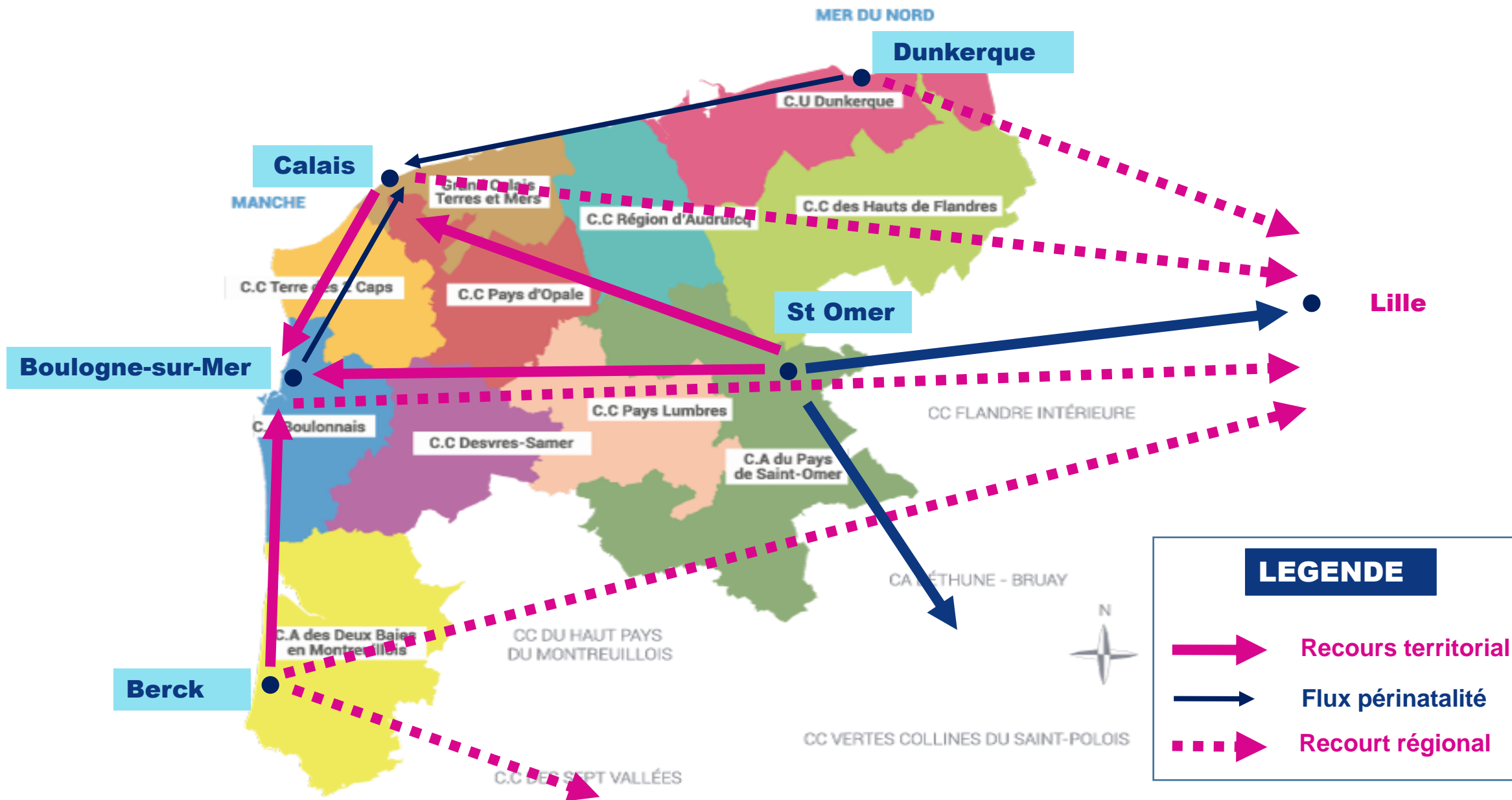
# PMCO: Les groupements hospitaliers du territoire



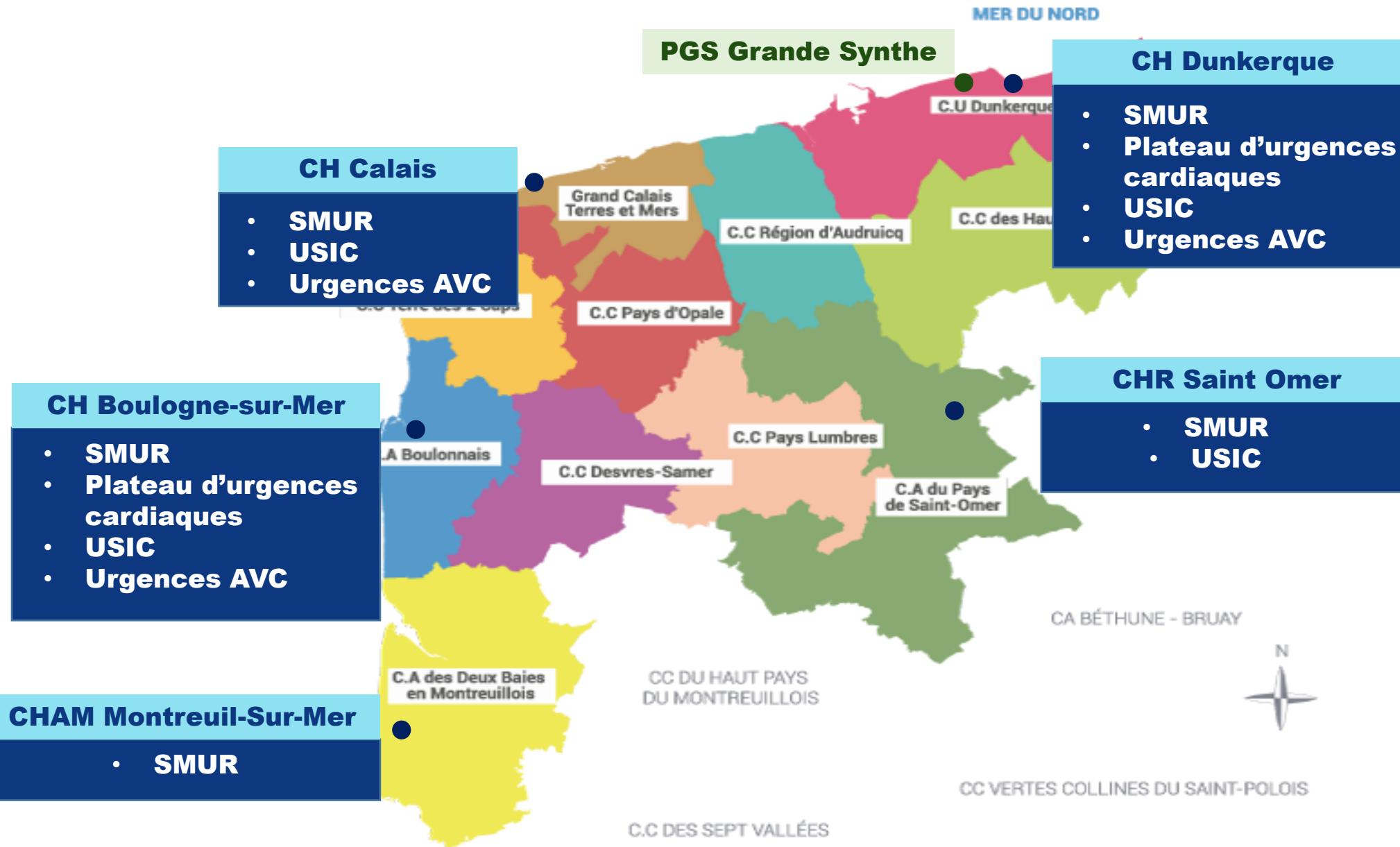
# PMCO: Psychiatrie Adultes et Pédopsychiatrie



# PMCO: Les flux en MCO



# PMCO: Les Urgences



# PMCO: Maternité et Périnatalité (publiques)

## CH Calais

- Maternité
- Néonatalogie
- Soins intensifs néonataux
- Réanimation néonatale

## CH Dunkerque

- Maternité
- Néonatalogie

## CH Boulogne-sur-Mer

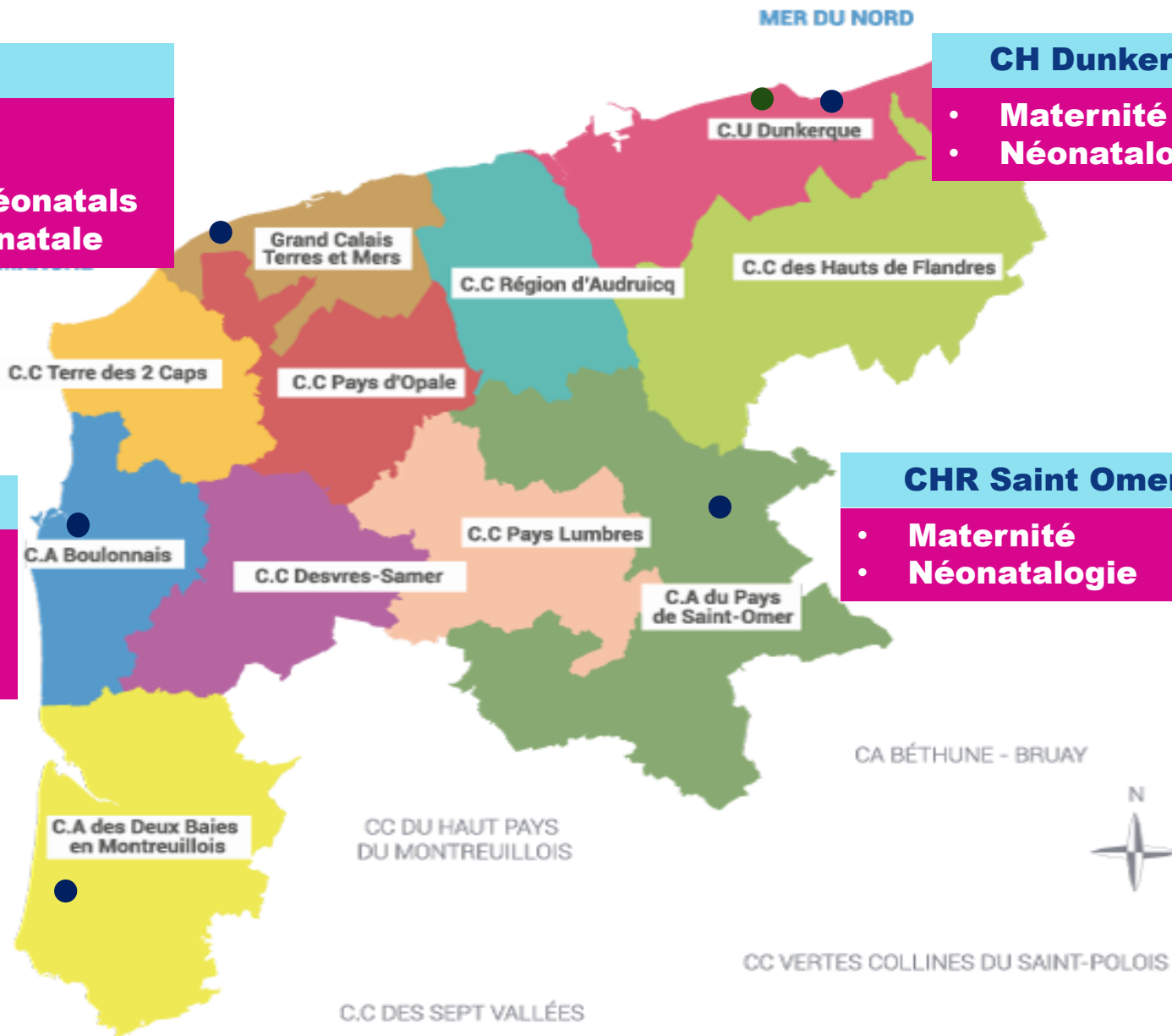
- Maternité
- Néonatalogie
- Soins intensifs néonataux

## CHR Saint Omer

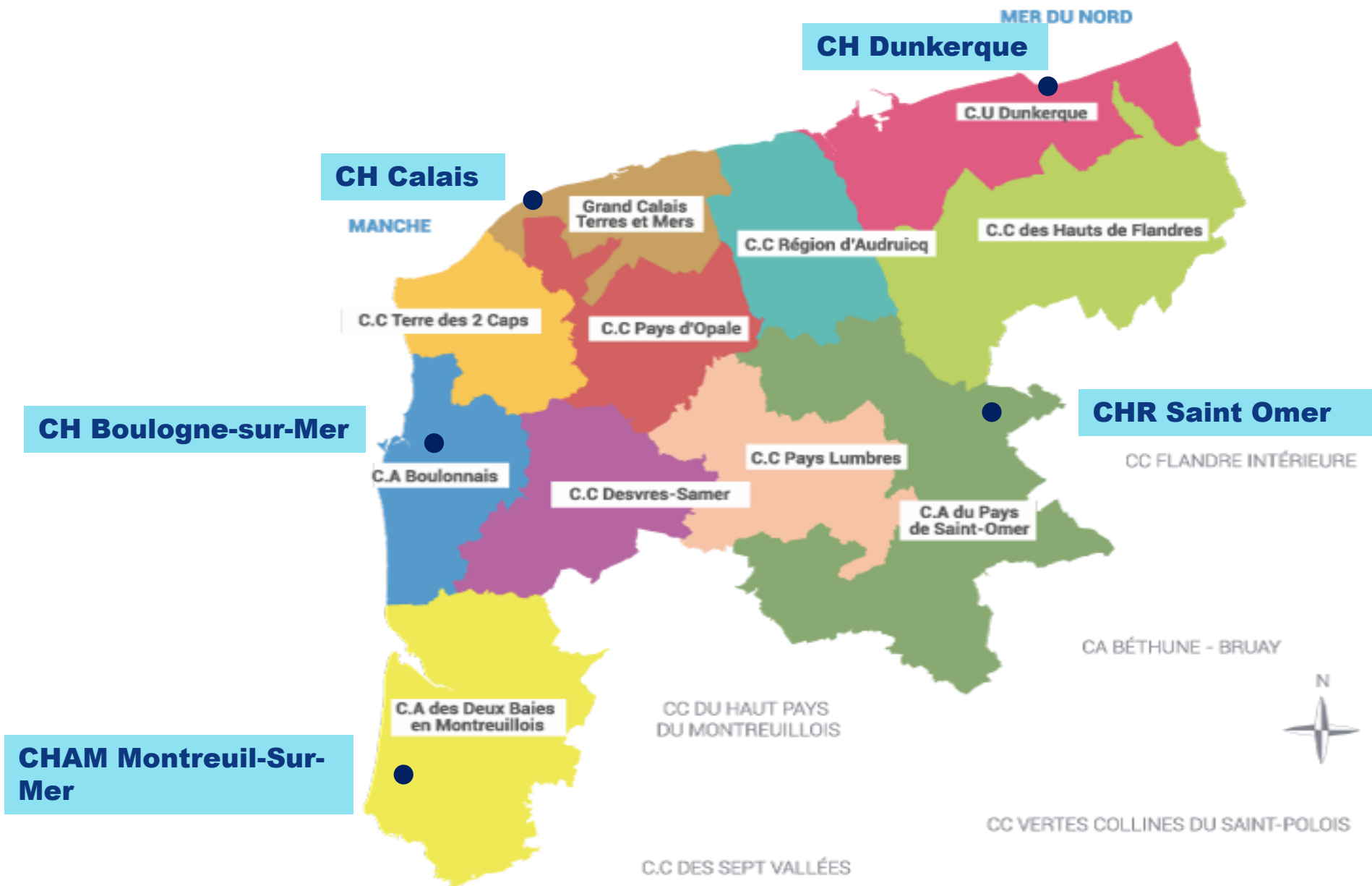
- Maternité
- Néonatalogie

## CHAM Montreuil-Sur-Mer

- Maternité
- Néonatalogie



# PMCO: Réanimation



# PMCO: Cancérologie

## Calais

- Chimiothérapie
- Chirurgie digestive
- Cancer du sein
- Urologie
- Gynécologie

## Dunkerque

- Chimiothérapie
- Chirurgie digestive
- Cancer du sein
- Urologie
- Chirurgie thoracique
- Gynécologie
- Radiothérapie (privée)
- TEP (GIE)

## Boulogne-sur-Mer

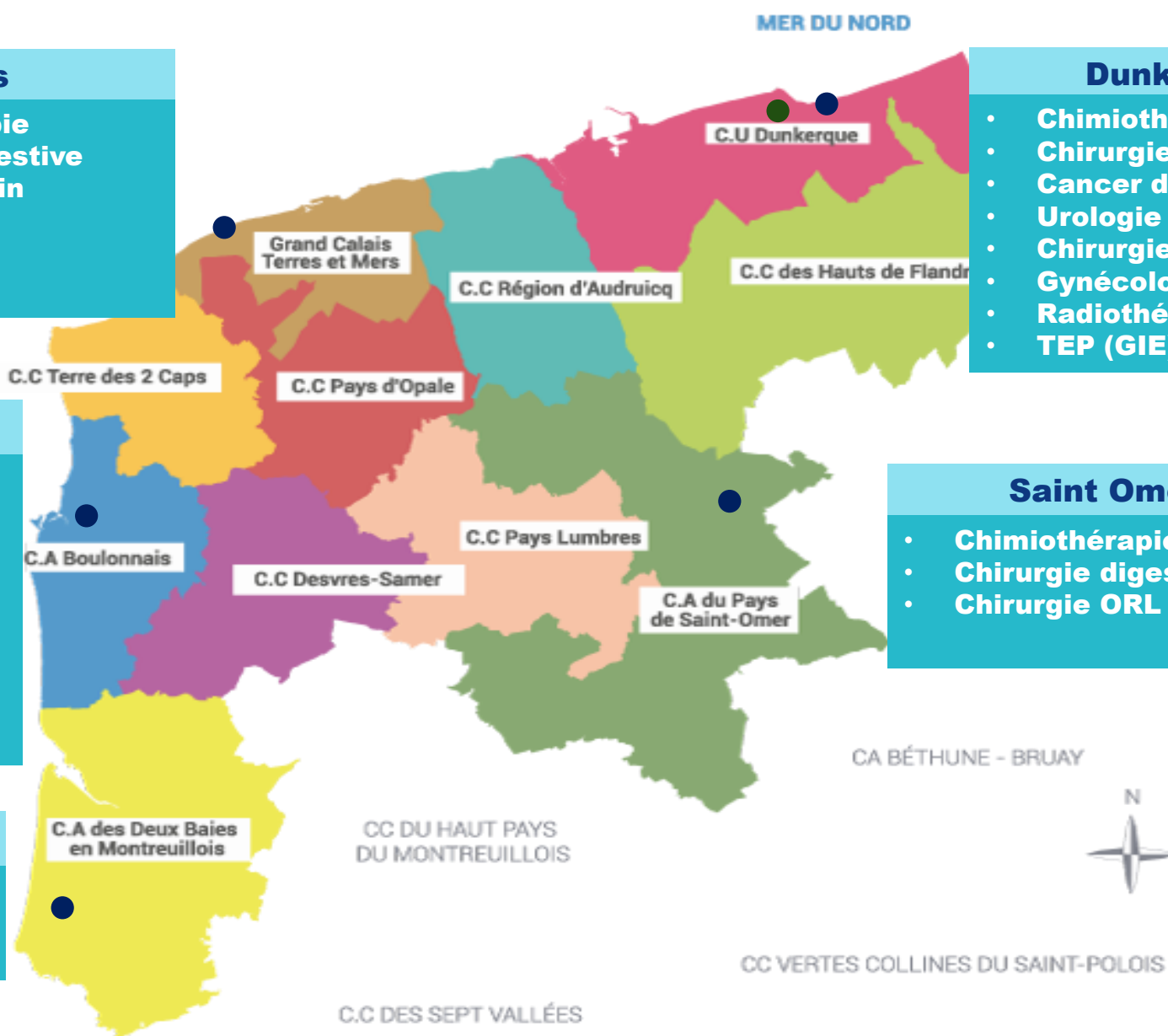
- Chimiothérapie
- Chirurgie digestive
- Cancer du sein
- Urologie
- Chirurgie thoracique
- ORL
- Radiothérapie privée (GCS)
- TEP

## Saint Omer

- Chimiothérapie
- Chirurgie digestive
- Chirurgie ORL

## CHAM

- Chimiothérapie
- Chirurgie digestive
- Cancer du sein

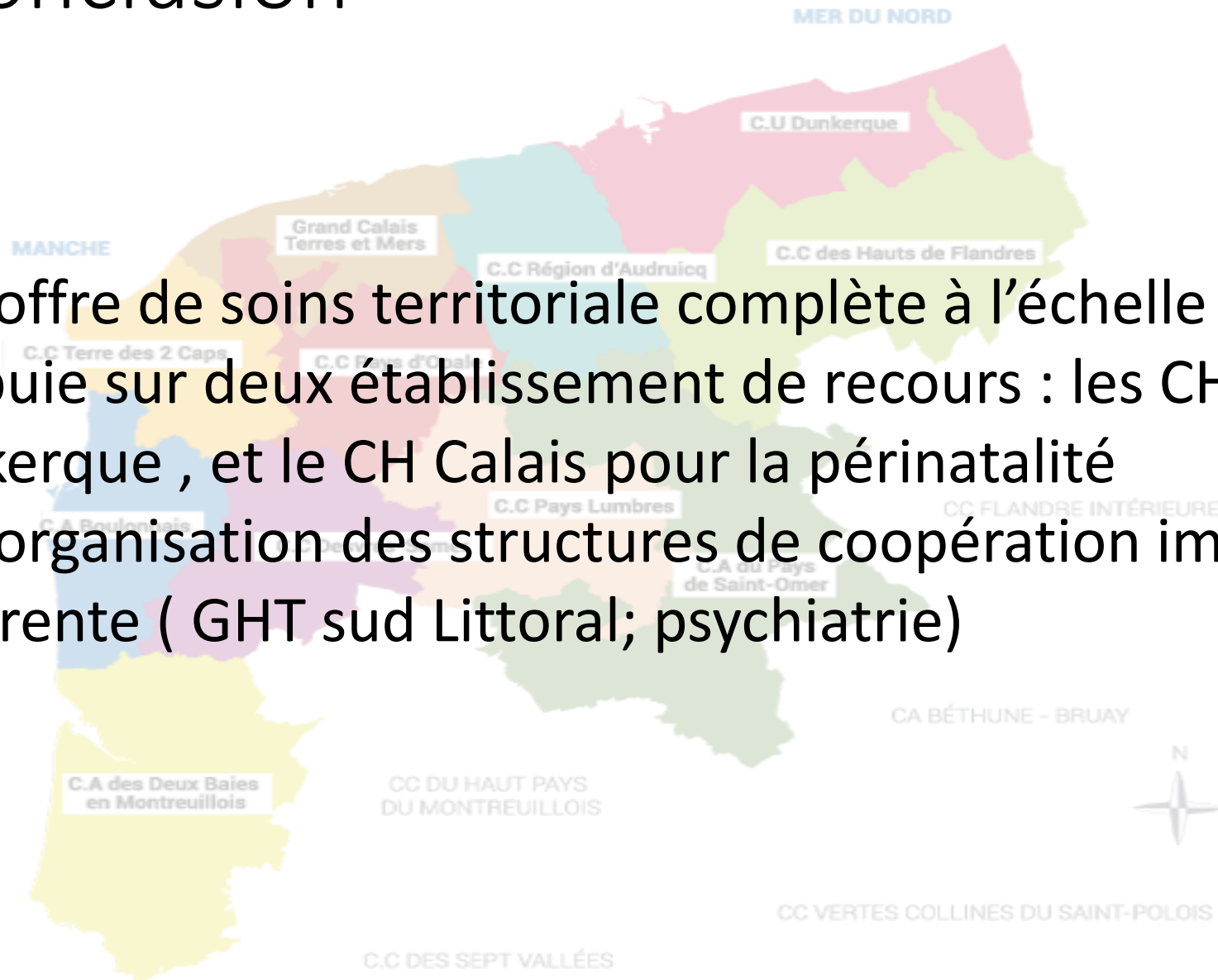




# En conclusion

Une offre de soins territoriale complète à l'échelle du PMCO qui s'appuie sur deux établissements de recours : les CH Boulogne et Dunkerque , et le CH Calais pour la périnatalité

Une organisation des structures de coopération imparfaitement cohérente ( GHT sud Littoral; psychiatrie)



# En conclusion

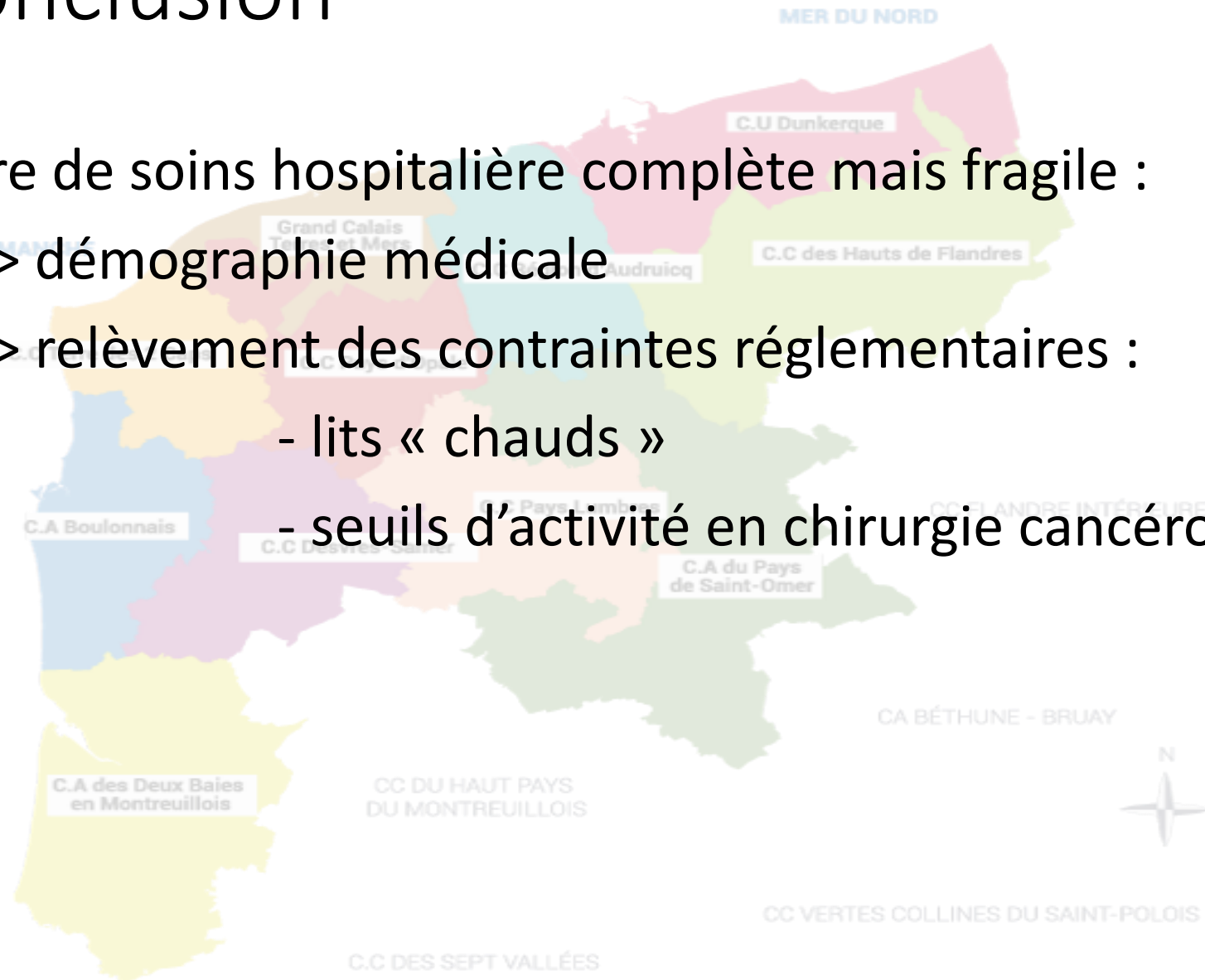
Une offre de soins hospitalière complète mais fragile :

=> démographie médicale

=> relèvement des contraintes réglementaires :

- lits « chauds »

- seuils d'activité en chirurgie cancérologique



# En conclusion

Une fragilité qui nécessite des actions à 3 niveaux:

- Des spécialités en crise qui nécessitent des actions immédiates:
  - Urgences intra et extrahospitalière
  - Périnatalité
- Des spécialités en tension qui nécessitent une anticipation:
  - Réanimation
  - Soins intensifs cardiologiques
- Des parcours patients à coordonner , des organisations de soins à rationaliser:
  - Limiter les contraintes de permanence de soins : vers un regroupement des sites de chirurgie complète?
  - Structurer les parcours en cancérologie

