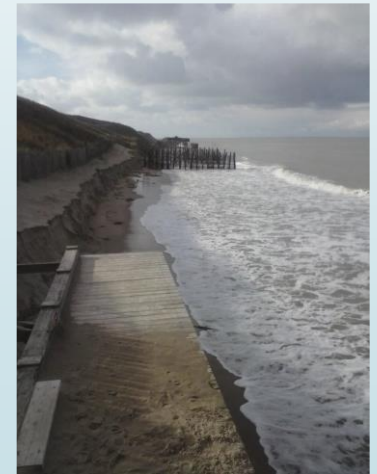




P Ô L E
MÉTROPOLITAIN
DE LA CÔTE
D'OPALE

Séminaire – Maires du littoral

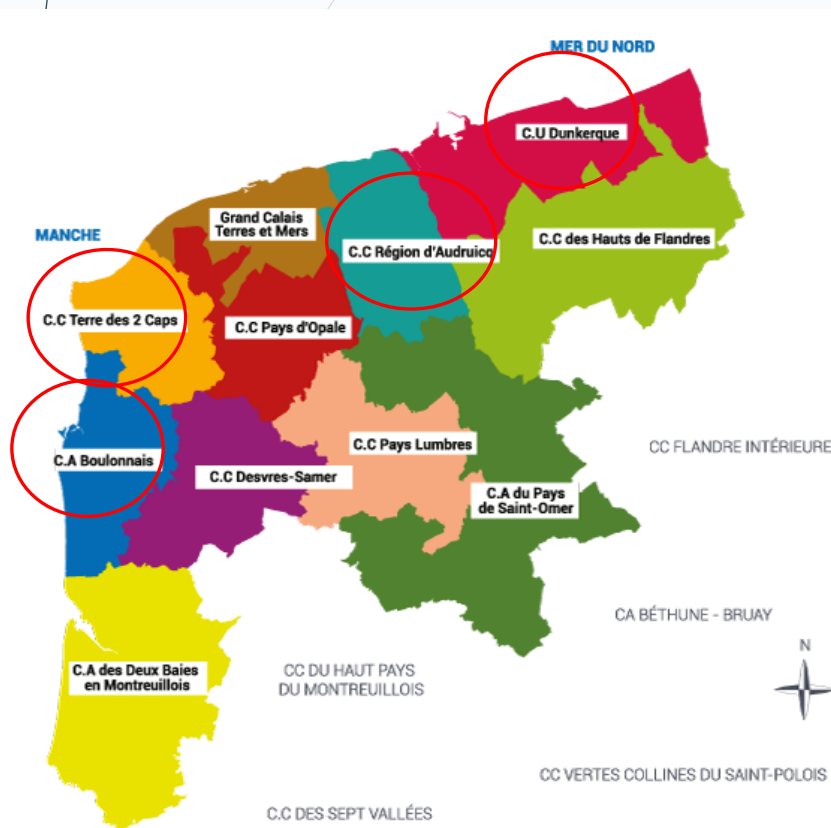
PRESENTATION DU SERVICE COMMUN DE DEFENSE CONTRE LA MER



02/05/2022

Pôle Métropolitain Côte d'Opale

Lutter contre la submersion marine et l'érosion côtière



Cellule technique littoral

- De 2013 à 2018
- Financement tripartite : Etat, Région, PMCO

Service commun de défense contre la mer

- Depuis le 1^{er} janvier 2019
- Financé par 4 EPCI adhérents : CUD, CCRA, CCT2C et CAB

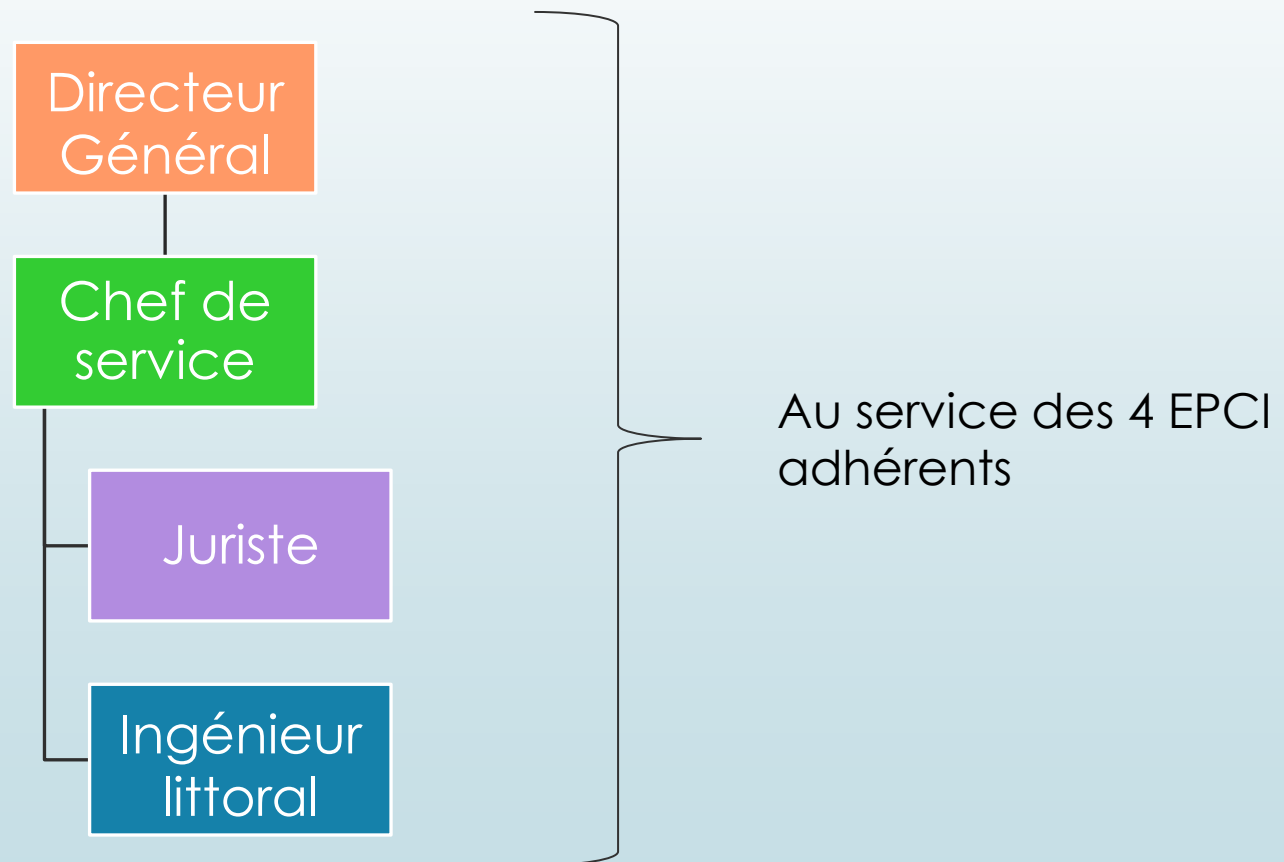
Le service commun (SDCM) :

- Porte les études et assiste les EPCI adhérents pour les travaux
- Ingénierie technique et juridique au bon niveau territorial
- Solidarité entre les territoires adhérents
- Gage de cohérence territoriale des actions



Organisation du SDCM

Le Service de Défense Contre la Mer (SDCM) est composé :



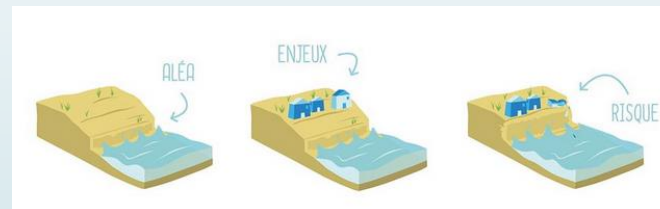
Thématiques littorales

Pour les 4 EPCI ayant adhéré au SDCM, le PMCO intervient sur les thématiques suivantes :

- Submersion marine



- Erosion du littoral



Que ce soit pour

- Les ouvrages de défense contre la mer (digues, perrés...)
- Les cordons dunaires

Missions générales du PMCO

Les missions exclusives du SDCM sont les suivantes :

- Sous maîtrise d'ouvrage du PMCO, réaliser l'ensemble des études, à savoir : des études générales et des études ponctuelles sur les ouvrages.
- Sous maîtrise d'ouvrage des EPCI, assister les EPCI dans la réalisation de leurs travaux de « défense contre la mer » de la GEMAPI.
- Depuis 2022, possibilité de délégation de maîtrise d'ouvrage des opérations : Maîtrise d'œuvre et travaux liés à la défense contre la mer : Submersion et érosion

Missions détaillées du PMCO

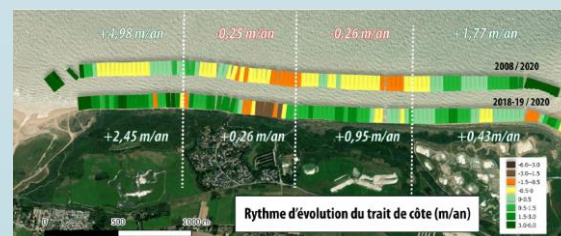
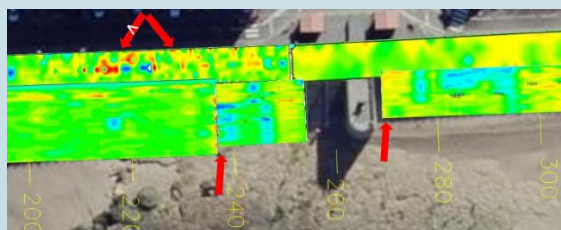
- Pour les études, le PMCO :
 - prépare les dossiers préalables à la réalisation des études,
 - élabore des tours de table financiers et monte des dossiers de financement,
 - assure le suivi technique, juridique et administratif des études,
 - Consultation et suivi des études,
 - coordination des acteurs intervenants en matière de prévention des risques de submersion et d'érosion et avec les différents gestionnaires du littoral (Conservatoire du littoral, le Syndicat mixte EDEN 62, le Département du Nord, etc...),
 - favorise la mutualisation et les économies d'échelle.
 - favorise une cohérence territoriale en matière de choix, d'actions et de travaux de prévention des risques de submersion et d'érosion.

Missions détaillées du PMCO

- Pour les travaux, y compris les travaux d'urgence, portés par les EPCI, le PMCO :
 - assiste les EPCI dans la préparation des dossiers préalables aux travaux,
 - participe à l'élaboration des tours de table financiers et aide au montage des dossiers de financement,
 - fourni une mission d'appui technique, juridique et administratif auprès des EPCI,
 - participe à la rédaction des cahiers des charges des missions de maîtrise d'œuvre, des travaux et des différentes autres pièces de consultation,
 - aide au suivi des travaux et à leur bon déroulement,
- Pour la mission de délégation de maîtrise d'ouvrage à venir, le PMCO est maître d'ouvrage délégué de la chaîne complète des études de conception jusqu'à la réception des travaux liés à la protection du littoral.

Exemples d'opérations réalisées et en cours

- Missions en cours sur l'ensemble du territoire des EPCI qui ont adhéré au SDCM :
 - Etude de définition des systèmes d'endiguement en 2019
 - Dossiers d'autorisation des systèmes d'endiguement : Rives de l'Aa pour la CUD et Platier d'Oye pour la CCRA - CUD
- Montage d'opérations, diagnostics et étude particulières:
 - Diagnostic de perrés (Ambleteuse, Le Portel)
 - Etude stratégie de gestion dunaire et volet gouvernance de la Gemapi
 - Etude de faisabilité d'un outil d'aide à la décision en vue de la prévision des événements météo-océanique sur l'ensemble du littoral des Hauts-de-France (2021 – 2022)
 - Suivi morpho-sédimentaire du trait de côte
 - Révision des Profils de baignade des communes



Mais aussi :

- CAB : assistance pour le devenir administratif du barrage Marguet, assistance à la maîtrise d'œuvre des travaux de réfection du perré du Portel...
- CCT2C : assistance aux opérations de gestion de la dune d'aval, assistance à la réparation des enrochements du perré d'Ambleteuse, Assistance à la réalisation de CCTP d'accords cadres liés à la gestion du littoral...
- CCRA : assistance à la gestion dunaire du littoral (volet sédimentaire et pyrotechnique)
- CUD : Assistance à la visite SCOH des ouvrages des systèmes d'endiguement, Projet NATURAL2000 bancs de Flandres...
- 2019-21 : Pilotage de révision de 8 profils de baignade
- 2022 : Pilotage en cours de révision de 12 profils de baignade

